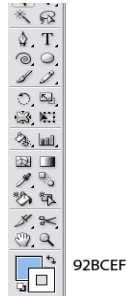


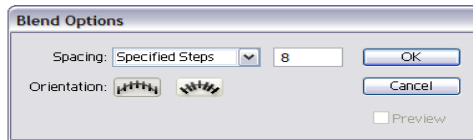
ใบงานที่ 15

สร้างพลาแนนิเมชัน โดยเริ่มจาก Illustrator

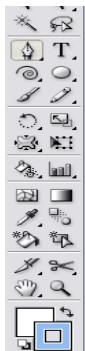
1. วาดรูปวงกลมเล็กโดยใช้ Ellipse Tool ค่ะ โดยให้วงเล็กสุดอยู่ล่าง แล้วก็วงใหญ่อยู่ด้านบน โดยเว้นระยะห่างกันให้พอสวยงาม ใส่สีเป็นสีฟ้าอ่อนๆ



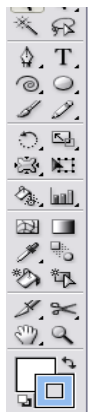
2. ไปที่ Object ----> Blend ----> Blend Option โดยตั้งค่า Spacing ให้เป็น Specified Steps กำหนดค่าเป็น 8 ----> OK จากนั้นให้เลือกจุดทั้งสองจุด แล้วไปที่ Object ----> Blend ----> Make Blend



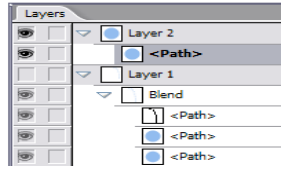
3. วาดรูปเส้นตามด้านล่างค่ะ โดยใช้ Pen tool



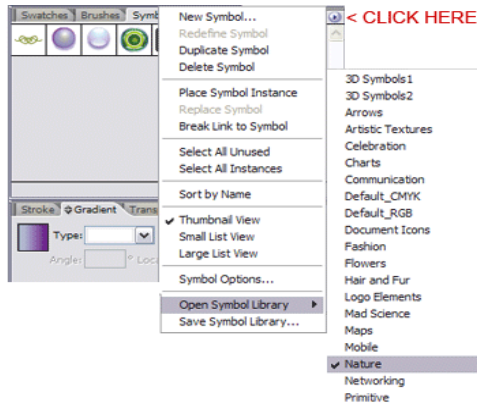
4. เลือกเส้นที่เราสร้างไว้ และเลือกจุดที่ได้สร้างไว้เช่นกันแล้วไปที่ Object ----> Blend ----> Replace Spine จะได้ตามรูปด้านล่างค่ะ



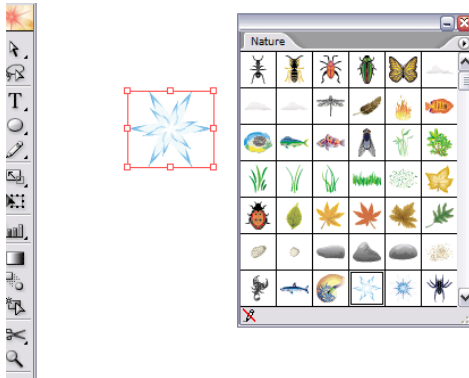
5. จากนั้นเลือกจุดที่ใหญ่ที่สุด โดยกด Ctrl+C เพื่อคัดลอก และ Ctrl+F เพื่อวาง แล้วทำการสร้าง layer ใหม่ขึ้นมา และย้ายจุดที่เราสร้างชิ้นล่าสุดไปไว้ที่ layer ใหม่



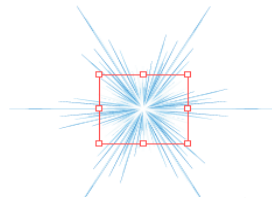
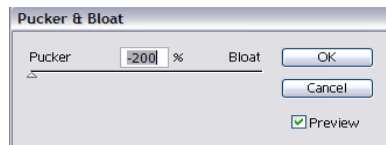
6. จากนั้นคลิกที่ลูกศรของหน้าต่าง Symbols แล้วเลือก nature symbol



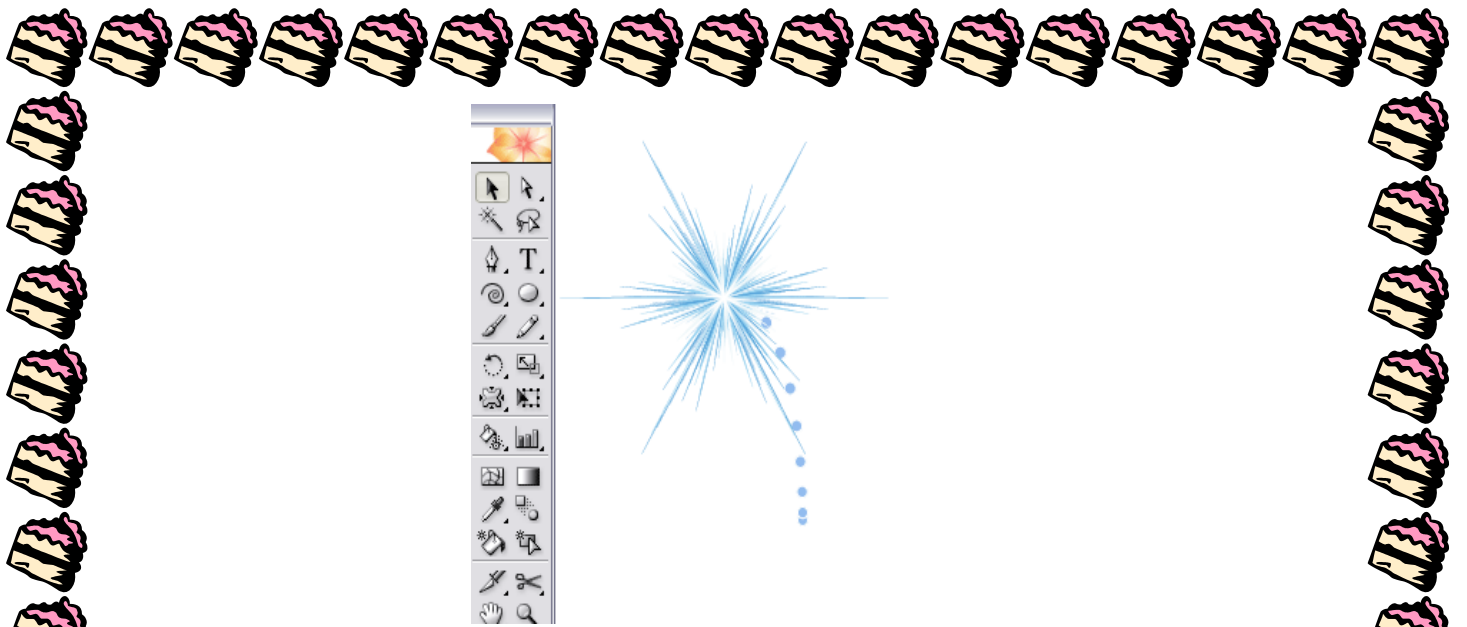
จากนั้นให้เลือก Snowflake แล้วให้วางรูปนี้ตรงกลางจุดวงกลมที่เราทำขึ้นล่าสุดค่ะ



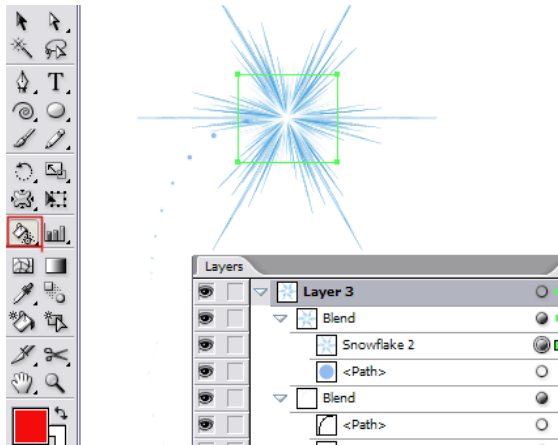
7. จากนั้นไปที่ Filter ----> Distort ----> Pucker & Bloat แล้วตั้งค่าตามด้านล่างเลยคะ



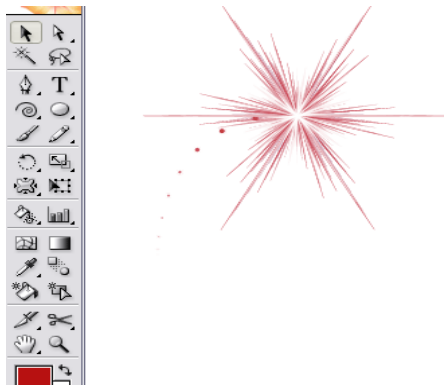
8. จากนั้นเลือกที่วงกลมบนสุดและรูปแสงกระจาย แล้วไปที่ Object ----> Blend ----> Make Blend จากนั้นให้ทำซ้ำอีก
รูปคะ



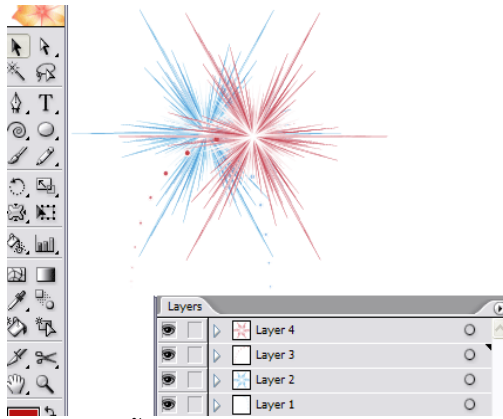
9. จากนั้นให้กลับทางรูปพลูนี้ โดยไปที่ Object ---> Transform ---> Reflect จากนั้นให้เลือก ที่รูปแสงกระจาย แล้วเลือก Symbol Stainer แล้วทำการเปลี่ยนสีให้เป็นสีแดง แล้วให้เลือกที่วงกลมที่เราตัดลอกมาแล้วก็ใส่สีแดงเช่นกันค่ะ



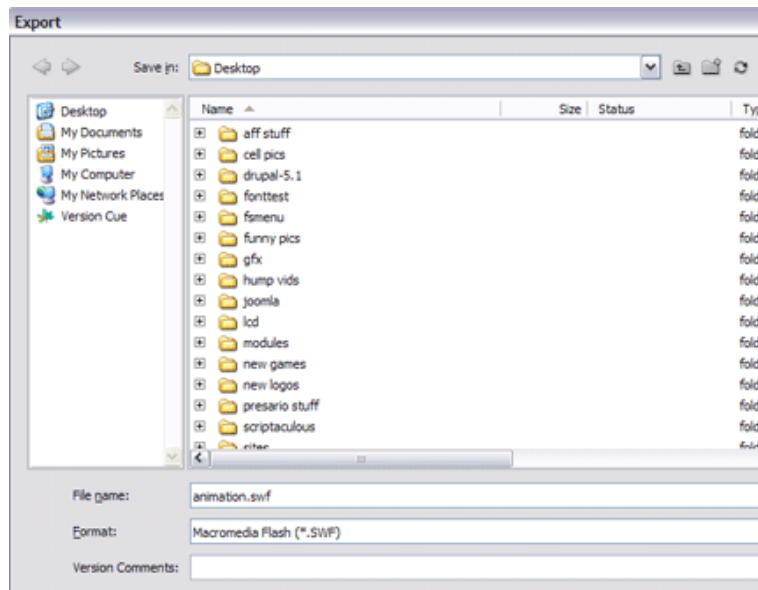
10. จะได้รูปตามด้านล่างนะคะ



11. layer 4 เป็นรูปแสงกระจายสีแดง
 layer 3 เป็นจุดเรียงกันสีแดง
 layer 2 เป็นรูปแสงกระจายสีฟ้าอ่อน
 layer 1 เป็นจุดเรียงกันสีฟ้าอ่อน



12. จากนั้นไปที่ File ----> Export แล้วตั้งค่าตามด้านล่างเลยคะ



13. ตั้งค่าตามด้านล่างเลยคะ เทำนี้ก็จะได้พลุสวยๆแล้วคะ โดยพลุนี้จะเป็นเหมือนยิงขึ้นมาบนท้องฟ้าแล้วเห็นเป็นไฟแตกกระจาย

