

## ใบงานที่ 7

### การใส่ขอบสีให้กับตัวอักษร

การใส่ขอบสีให้กับตัวอักษร คงจะเป็นเรื่องที่ยากแน่สำหรับคนที่ไม่มีพื้นฐานอยู่แล้ว แต่สำหรับคนที่เพิ่งจะมาเล่นโปรแกรมทางด้าน Graphic ก็จะช่วยทำให้ทำความเข้าใจกับ Stroke ได้ดีขึ้น

#### ขั้นตอนการทำ

1. สร้างเอกสาร พร้อมกับพิมพ์ข้อความโดยใช้เครื่องมือ Type Tool ดังภาพ

**WebThaiDD.COM**

2. ให้สลับเครื่องมือ Fill ไปเป็น Stroke โดยกด (x) ดังภาพ

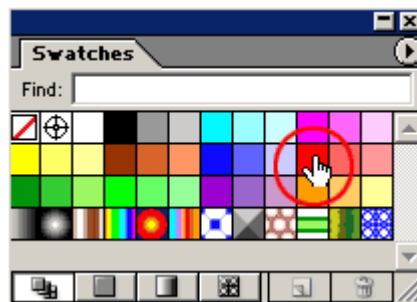
ก่อนที่จะเปลี่ยน



หลังจากที่เราเปลี่ยนแล้วเครื่องมือจะมาอยู่ที่



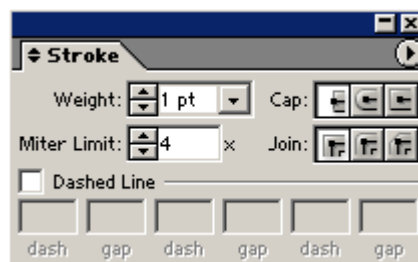
3. จากนั้นเลือกสีจาก Swatches เพื่อใส่ขอบให้กับตัวอักษร ดังภาพ



4. จากนั้นจะเห็นการเปลี่ยนแปลงที่ขอบอักษร ดังภาพ

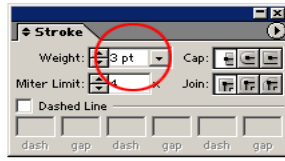
**WebThaiDD.COM**

5. จะเห็นได้ว่าขอบมีขนาดเล็ก ให้เราใช้เครื่องมือ Stroke เพื่อปรับขนาด เรียกใช้เครื่องมือได้จาก Window --> Stroke (F10) ดังภาพ



6. เลือกปรับขนาดที่ Weight ในที่นี้ผมปรับเป็น 3 ดังภาพ

**WebThaiIDD.COM**



7. เป็นอย่างไรกันบ้างครับ ไม่ยากเลยใช่ไหมครับ ลองนำไปใช้กับงานชนิดอื่นๆ ดูนะครับ

**WebThaiIDD.COM**