

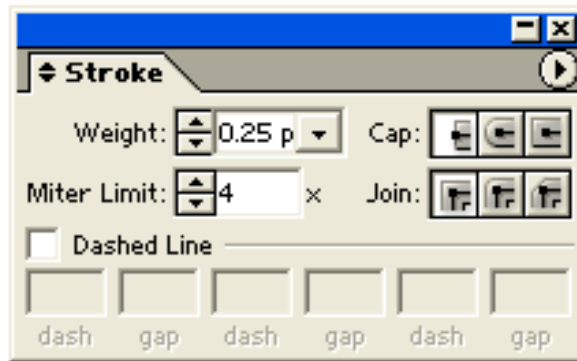
ใบงานที่ 4

การทำอักษร 3 มิติ

1. พิมพ์ข้อความที่ต้องการลงไป กด ctrl+shift+ไอ แล้วก็จะเป็นดังรูป

WEBTHAIDD

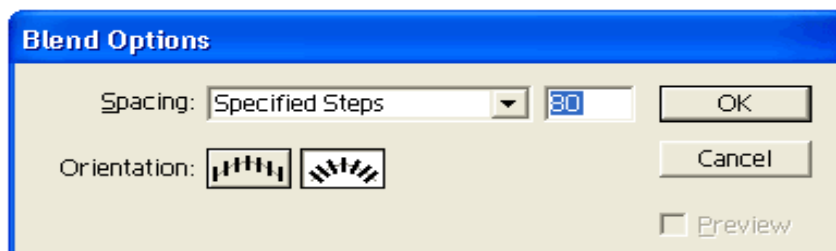
ปรับเส้นขอบโดยการกด f10 และเซ็ค่าดังนี้



ทำการกอบปี เป็น 2 รูป ควรให้ชั้นที่กอบมาใหญ่กว่า จะดูสมจริงขึ้น

WEBTHAIDD
WEBTHAIDD

2. เลือกคำสั่ง เบลนด์ ดังภาพ

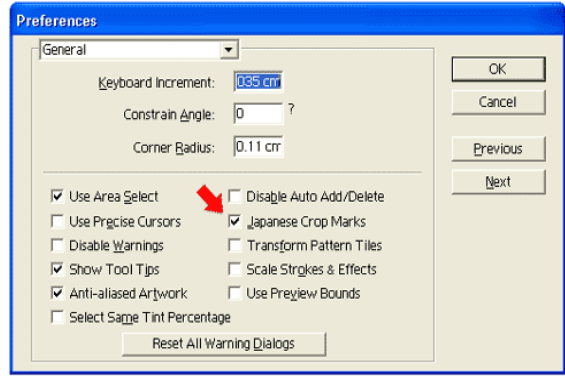


ใช้เมาส์คลิกที่เส้นขอบของตัวบน 1 ครั้ง ตัวล่าง 1 ครั้ง

WEBTHAIDD

การปรับแต่งรอยมาร์คเพื่อการตัด(ต่อจากเรื่องนามบัตร)

กด ctrl+k จะได้รูปนี้



ที่ลูกศรชี้้นั้นเป็นการเพิ่มความซับซ้อนของรอยมาร์คนะครับ ลองไม่คลิกแล้วไปใช้ filter /create/trim mark กับนามบัตรเราก็จะได้ความต่างดังนี้



เอ คือ ไม่ใช่แปนนี่ส ครอบ มาร์ค ส่วน บี ใช้